



Actualité médicale du Club du Chat des Chartreux

Soucieux de préserver notre Chartreux, le club s'informe constamment des progrès vétérinaires dans le diagnostic des maladies héréditaires. Les statistiques actuelles montrent que certaines races sont plus exposées au risque de la cardiomyopathie hypertrophique et le Chartreux en fait partie.

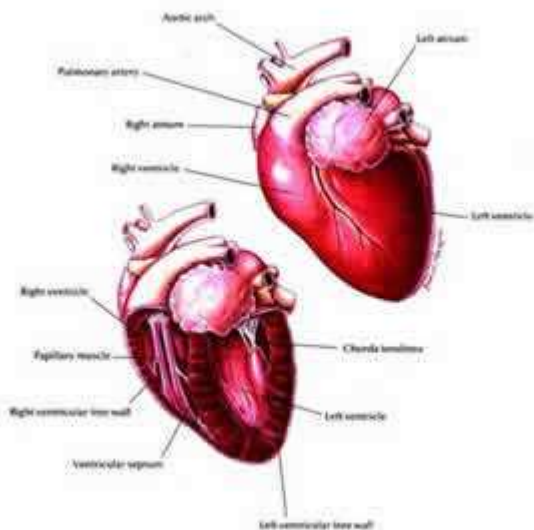
Quelle est cette maladie ?

Les Cardiomyopathies obstructives (CMO) et Cardiomyopathies hypertrophiques (CMH) sont des maladies génétiques caractérisées par un épaississement des parois du cœur au détriment des cavités internes. La cardiomyopathie hypertrophique est, chez l'homme, une des grandes responsables de la mort subite chez le jeune adulte. Le complexe CMO/CMH est la maladie cardiaque la plus courante chez le chat, **quelle que soit la race**, avec une recrudescence particulière chez le Maine Coon. Cette maladie a été observée chez des chatons de quelques mois comme chez des adultes de plus de 10 ans.

L'épaississement progressif de la musculature cardiaque se traduit d'abord par un agrandissement des muscles papillaires, puis de l'intégralité du myocarde des ventricules. **Si le chat est porteur du gène responsable de cette maladie dès la naissance, il ne développera la maladie qu'en fin de croissance, vers 2 ans pour le mâle et 3 ans pour la femelle.**

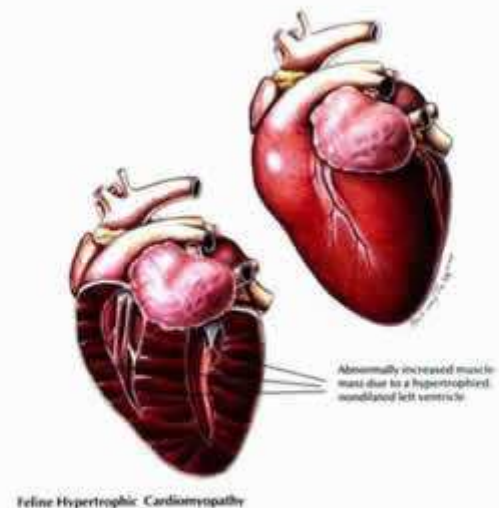
Coeur normal

l'épaisseur des parois est plus petite que la dimension interne



Cœur hypertrophique

les parois sont fortement épaissies au détriment des cavités internes



Une demande de test de dépistage HCM propre au Chartreux a été faite au laboratoire Génindexe. Nous attendons leur étude et leur possibilité de mise en œuvre de ce test. Nous vous tiendrons informer de leur réponse.

Cécile Marjollet